

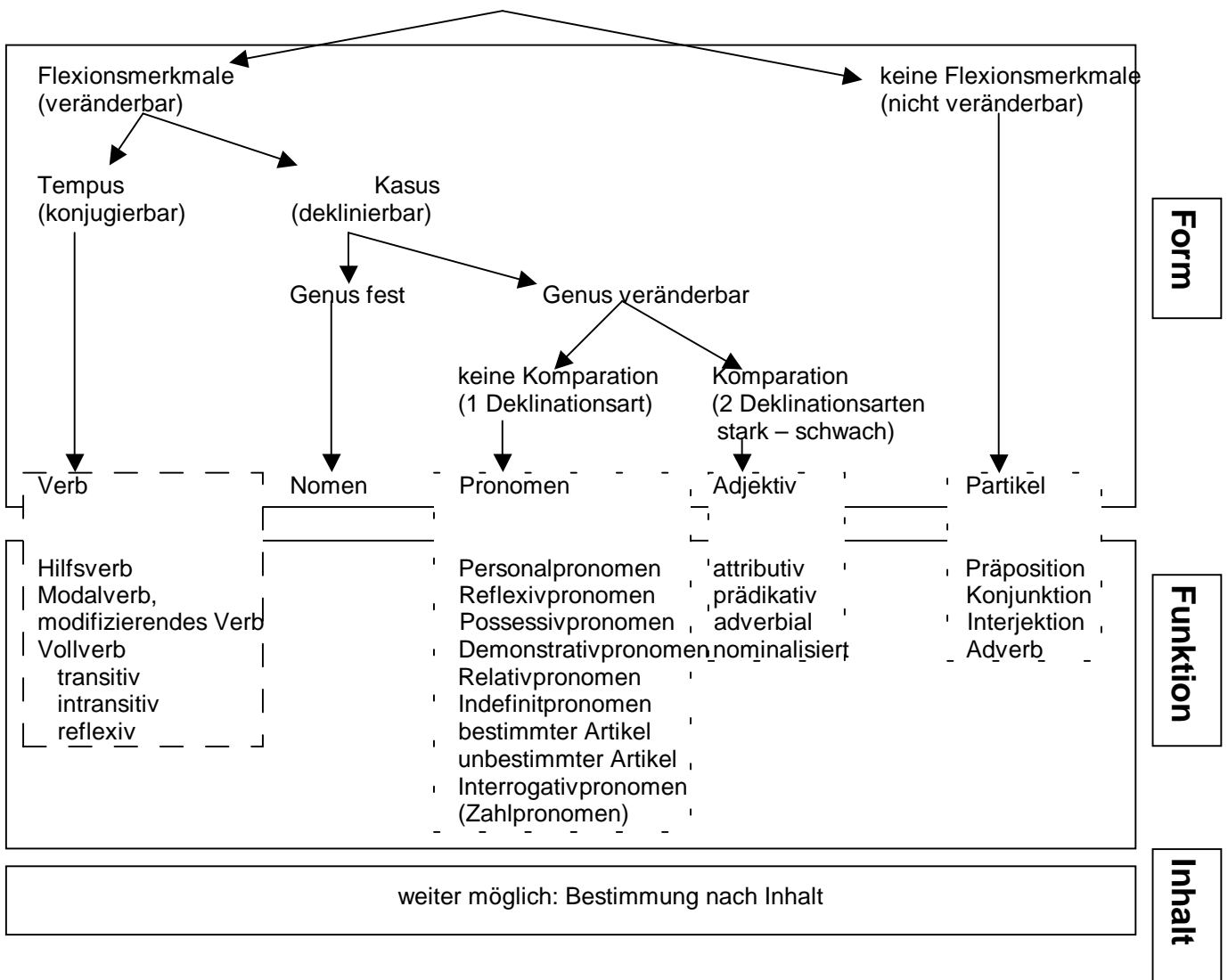
Was muss ich in der Grammatik wissen? Grundwissen Grammatik

Wortlehre

Flexionsmerkmale, grammatische Merkmale

Merkmalklasse	einzelne Merkmale
Zahl (Numerus)	Singular, Plural
Geschlecht (Genus)	männlich (Maskulinum) , weiblich (Femininum) , sächlich (Neutrum)
Person	1. Person, 2. Person, 3. Person
Fall (Kasus)	Nominativ, Genitiv, Dativ, Akkusativ
Zeit (Tempus)	Präsens, Perfekt, Präteritum, Plusquamperfekt, Futur I, Futur II
Aussageweise (Modus)	Indikativ, Imperativ, Konjunktiv I, Konjunktiv II
Handlungsrichtung	Aktiv, Passiv
Komparation	Positiv, Komparativ, Superlativ

Wortarten



Grammatische Merkmale der einzelnen Wortarten

Verb

Gebrauch des Verbs:

Hilfsverb, Modalverb, modifizierendes Verb

Vollverb: transitives, intransitives, reflexives Verb

Personalform, finite Form

1. Konjugationsart: regelmäßig, unregelmäßig
2. Person: 1., 2., 3.
3. Numerus (Zahl): Singular, Plural
4. Modus (Aussageweise): Indikativ, Konj. I, Konj. II, Imperativ
5. Tempus (Zeit): Präs., Perf., Prät., Plusquamperf., Fut. I, Fut. II,
6. Handlungsrichtung (genus verbi): Aktiv, Passiv

infinite Form

1. Konjugationsart: regelmäßig, unregelmäßig
- 2 Art: Infinitiv, Partizip I, Partizip II
3. Gebrauchsform: verbal, adjektivisch, nominalisiert/substantiviert

Hinweise:

Mehrteilige Verbformen (Verbindungen mit Hilfsverben oder mit Verbzusatz) sind als Einheit zu bestimmen, auch wenn sie im Satz getrennt stehen.

Adjektivisch gebrauchte Partizipien können wie Adjektive dekliniert werden; zum Teil bilden sie sogar Vergleichsformen.

Nominalisierte Infinitive haben die grammatischen Merkmale von Nomen (sächlich, s-Deklination, meist Singular, Fall je nach Gebrauch im Satz).

Nomen

1. Genus (Geschlecht): Maskulinum, Femininum, Neutrum
2. Numerus (Zahl): Singular, Plural, (Pluraletantum: kein Genus und keine Deklinationsart feststellbar)
3. Kasus: Nom., Gen., Dat., Akk.
4. Deklinationsart/Kasusendungen (im Singular):
 - § ohne Kasusendungen (Nulldeklination)
 - § s-Genitiv (s-Dekl.)
 - § Kasusendung -en oder -n (n-Deklination)
 - § Mischung -en/-n und -s

Hinweise:

Bei Nomen, die nur im Plural vorkommen (Pluraletantum), lässt sich weder das grammatische Geschlecht noch die Deklinationsart bestimmen. Man ersetzt daher die Angabe von Zahl, Geschlecht und Deklinationsart durch die Angabe «Pluraletantum».

Pronomen und Artikel

1. Person (nur bei Personal-, Reflexiv- und Possessivpronomen)
2. Numerus (Zahl)
3. Genus (Geschlecht; nur im Singular)
4. Kasus (Fall)

Gebrauch/Funktion

- § Personalpronomen
- § Reflexivpronomen
- § Possessivpronomen
- § Demonstrativpronomen
- § Relativpronomen
- § Artikel (bestimmt - unbestimmt)

- § Interrogativpronomen
- § Indefinitpronomen
- § (Zahlpronomen)

Hinweise:

1. Die Pronomen *wer, irgendwer, jemand, irgendjemand, niemand, jedermann, man* (und einige weitere Indefinitpronomen) beziehen sich *inhaltlich* zwar auf männliche und weibliche Personen; *grammatisch* sind sie jedoch immer männlich.
2. Beim *Possessivpronomen* ist zu beachten, dass daran sowohl die Merkmale des Besitzers als auch diejenigen des Besitztums zum Ausdruck kommen.

Adjektiv

1. Komparation: Positiv, Komparativ, Superlativ **nur für flektierte Adjektive:**
2. Deklinationsart: schwach, stark
3. Numerus (Zahl)
4. Genus (nur im Singular)
5. Kasus (Fall)

Gebrauch:

attributiv, prädikativ, adverbial, nominalisiert

Hinweise:

Adjektivisch gebrauchte Partizipien werden gleich bestimmt wie gewöhnliche Adjektive.

Partikel

Partikeln werden nach ihrer *Unterart*, das heißt nach ihrer Aufgabe im Satz, bestimmt.

1. Präposition: Kasuszuweisung (Akk., Gen., Dat.)
2. Konjunktion: nebenordnend, unterordnend
3. Interjektion
4. Adverb

Hinweise:

Verbzusätze bestimmen wir mit den zugehörigen Verbformen als Einheit; dasselbe gilt auch für die Partikel ‚zu‘ beim Infinitiv oder beim Partizip I.

Satzlehre

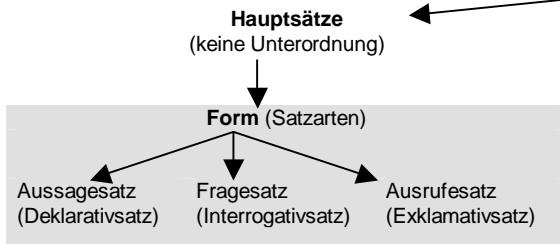
Satzglieder

<i>Funktion ▶</i>	<i>Ergänzung</i>	<i>Prädikativ</i>	<i>Adverbiale</i>
Form ▼			
Nominalgruppe <ul style="list-style-type: none"> • im Nominativ • im Akkusativ • im Dativ • im Genitiv 	<i>Subjekt</i> <i>Akkusativ-Objekt</i> <i>Dativ-Objekt</i> <i>Genitiv-Objekt</i>	<i>prädikativer Nominativ</i> <i>prädikativer Akkusativ</i>	<i>adverbialer Akkusativ</i> <i>adverbialer Genitiv</i>
Adjektiv-/Partizipgruppe			
Adverbgruppe			
Präpositionalgruppe	(<i>Präpositional-Objekt</i>)	(<i>prädikat. Präp.gruppe</i>)	(<i>adverbiale Präp.gruppe</i>)
Konjunkcionalgruppe			

Gliedteile

<i>Funktion ▶</i>	<i>Attribute im weiten Sinn</i>
Form ▼	
Nominalgruppe im Nom., Akk., Dat., Genitiv <ul style="list-style-type: none"> • Pronomen / Artikel • im Genitiv • im gleichen Kasus wie Bezugsnomen 	<i>Begleiter</i> <i>Genitiv-Attribut</i> <i>Apposition</i>
Adjektiv-/Partizipgruppe	
Adverbgruppe	
Präpositionalgruppe	
Konjunkcionalgruppe	

Teilsätze



↙ ↘

Nebensätze
(Unterordnung)

Form	Funktion	Inhalt
1. Ausgebildeter Nebensatz	1. Gliedsatz	1. Verhältnissatz
1.1 Konjunktionalsatz	1.1 Subjektsatz	1.1 Kausalsatz
1.2 Pronominalsatz	1.2 Objektsatz	1.2 Konditionalsatz
1.3 Uneingeleiteter Nebensatz	1.3 Prädikativsatz	1.3 Finalsatz
2. Satzwertige Fügung	1.4 Adverbialsatz	1.4 Konsekutivsatz
2.1 Satzwertige Infinitivgruppe	2. Gliedteilsatz	1.5 Konzessivsatz
2.1 Satzwertige Partizipgruppe	2.1 Attributsatz	1.6 Adversativsatz
	3. Sonstiger Nebensatz	1.7 Temporalsatz
		1.8 Modalsatz
		1.9 Formen der Redeanführung
		2. Anderer "Inhalts"-Satz